



2011年5月11日

各 位

会 社 名 リゾートトラスト株式会社
代 表 者 名 代表取締役社長 伊藤 勝康
コード番号 4681 東証・名証第一部
問い合わせ先 執行役員 業務部門業務担当
宮田 修造
電 話 052-933-6526

**『エクシブ軽井沢 パセオ&ゴルフ』 および
『エクシブ軽井沢 サンクチュアリ・ヴィラ ムセオ&ゴルフ』会員権販売開始のお知らせ**

当社は、「グランドエクシブ軽井沢ゴルフ&スパリゾート」のホテル敷地内に建設中の、高級会員制リゾートホテルの名称を「エクシブ軽井沢 パセオ」および「エクシブ軽井沢 サンクチュアリ・ヴィラ ムセオ」と決定し、本日から、2010、2011年の「リゾートトラストレディス」の開催コースである「グランディ軽井沢ゴルフクラブ」をセットにした会員権の販売を開始いたしました。

当会員権の特徴は、首都圏エリアのアクティブ層を主要ターゲットとし、エクシブシリーズとして初めて、リゾートホテル会員権とゴルフ会員権（グランディ軽井沢ゴルフクラブ）との一体型総合リゾート商品としました。また、かねてからの顧客の要望に応え、愛犬と同伴できる客室を設けています。

新たに誕生する2つのリゾート施設は、2012年春の開業を予定しており、エクシブシリーズとして、22、23番目の施設となります。

「エクシブ軽井沢 パセオ」および「エクシブ軽井沢 サンクチュアリ・ヴィラ ムセオ」のコンセプトは、“軽井沢の環境に溶け込み自然要素をアートとして演出した美術館”。

軽井沢の自然に導かれながら、日常から非日常へと移り変わる風景は上質なアート（＝自然）があふれています。水面に映る空、壁に映る木立の影、水の音、水面を揺らす風、小鳥のさえずりなど、そこに存在するもの全てがアートとして演出され、まわりの自然と溶け込みます。

※パセオ（P a s e o）とはスペイン語で“散歩道”、ムセオ（M u s e o）とは“美術館”の意味です。

「エクシブ軽井沢 パセオ&ゴルフ」の総販売口数は448口、会員権販売価格は887万円および1,474万円、「エクシブ軽井沢 サンクチュアリ・ヴィラ ムセオ&ゴルフ」の総販売口数は224口、会員権販売価格は3,257万円、総販売契約高は、約120億円を予定しております。（消費税込、エクシブ価格：1部屋14口換算、グランディ軽井沢ゴルフクラブ利用権含む）

参考資料)

販売対象となるリゾート施設の概要

名称	エクシブ軽井沢 パセオ	エクシブ軽井沢 サンクチュアリ・ヴィラ ムセオ
所在地	軽井沢町大字追分字小田井道上15-1、他18筆	軽井沢町大字追分字反り向97-2、他15筆
開発面積	7,960.61㎡	7,973.66㎡
延床面積	2,976.93㎡	2,996.00㎡
構造・規模	鉄筋コンクリート造（地上2階、地下1階）	鉄筋コンクリート造（地上2階、地下1階）
総客室数	32室	16室
総事業費	約26億円	約25億円
設計・監理	株式会社日建設計	
内装設計	株式会社日建スペースデザイン	
施工	戸田建設株式会社	
アクセス	<車> 上信越自動車道「佐久IC」から約10km <電車> 「軽井沢駅」から 送迎バスで約30分 「御代田駅」から 送迎バスまたはタクシーで約10分	

「グランディ軽井沢ゴルフクラブ」の概要

特徴	高原特有の緩やかなアンジュレーションを活かし、ホールをセパレートする唐松林と白樺で豊かな表情をつくりだすコースデザイン。ほどよく配されたバンカーとウォーターハザードは、景観に趣きを加えるだけではなくコースの戦略性を高めています。浅間山麓の壮大な景観美と個性的な18ホールが見事にマッチしたゴルフコースです。
住所	長野県北佐久郡御代田町豊昇1454
アクセス	<車> 上信越自動車道「佐久平スマートIC(ETC専用)」から 約9km <電車> 「軽井沢駅」から タクシー約18分
距離	18ホール 6,847ヤード/パー72
コース設計	大竹 敏郎
募集口数	複合会員1,270口 (既存会員：正会員686口、平日会員87口)

「エクシブ軽井沢 パセオ&ゴルフ」

「エクシブ軽井沢 サンクチュアリ・ヴィラ ムセオ&ゴルフ」 会員権価格

商品タイプ		登録料	償却保証金	不動産代金	合計	運営管理費(年)
エクシブ	エクシブ軽井沢 パセオ&ゴルフ /複合会員(1/14CB タイプ)	2,152,500	850,000	5,864,910	8,867,410	139,650
	エクシブ軽井沢 パセオ&ゴルフ /複合会員(1/14EC タイプ)	4,578,000	850,000	9,316,440	14,744,440	171,150
	エクシブ軽井沢 サンクチュアリ・ヴィラ ムセオ&ゴルフ/複合会員(1/14S タイプ)	11,172,000	850,000	20,548,269	32,570,269	265,650
バージョンZ	エクシブ軽井沢 パセオ&ゴルフ /複合会員(1/28CB タイプ)	1,732,500	850,000	2,932,455	5,514,955	87,150
	エクシブ軽井沢 パセオ&ゴルフ /複合会員(1/28EC タイプ)	3,155,250	850,000	4,658,220	8,663,470	102,900
	エクシブ軽井沢 サンクチュアリ・ヴィラ ムセオ&ゴルフ/複合会員(1/28S タイプ)	6,452,250	850,000	10,274,134	17,576,384	150,150

(単位:円、消費税込)

- ※ 施設利用の際にルームチャージ、プレーフィー等の料金が別途発生します。
- ※ フロアまたは棟単位での共有(フロアシェア・システム)です。共有持分は1室あたりの換算で 26 泊タイプは 14 分の 1、13 泊タイプは 28 分の 1 です。エクシブ軽井沢 パセオ&ゴルフでは、1 棟(32 室)のうち、ECタイプ 16 室×14 名、CBタイプ 16 室×14 名のオーナー様で全フロアを各タイプに応じて共有、エクシブ軽井沢 サンクチュアリ・ヴィラ ムセオ&ゴルフは、1 棟(16 室)を、16 室×14 名のオーナー様で共有して頂きます。(エクシブ:26 泊タイプの場合)
- ※ 複合会員(「エクシブ軽井沢 パセオ&ゴルフ」「エクシブ軽井沢 サンクチュアリ・ヴィラ ムセオ&ゴルフ」会員)は、グランディ軽井沢ゴルフクラブの全営業日の利用が可能な権利を有します。

会員権に関するお申し込み、お問い合わせ先

リゾートトラスト株式会社

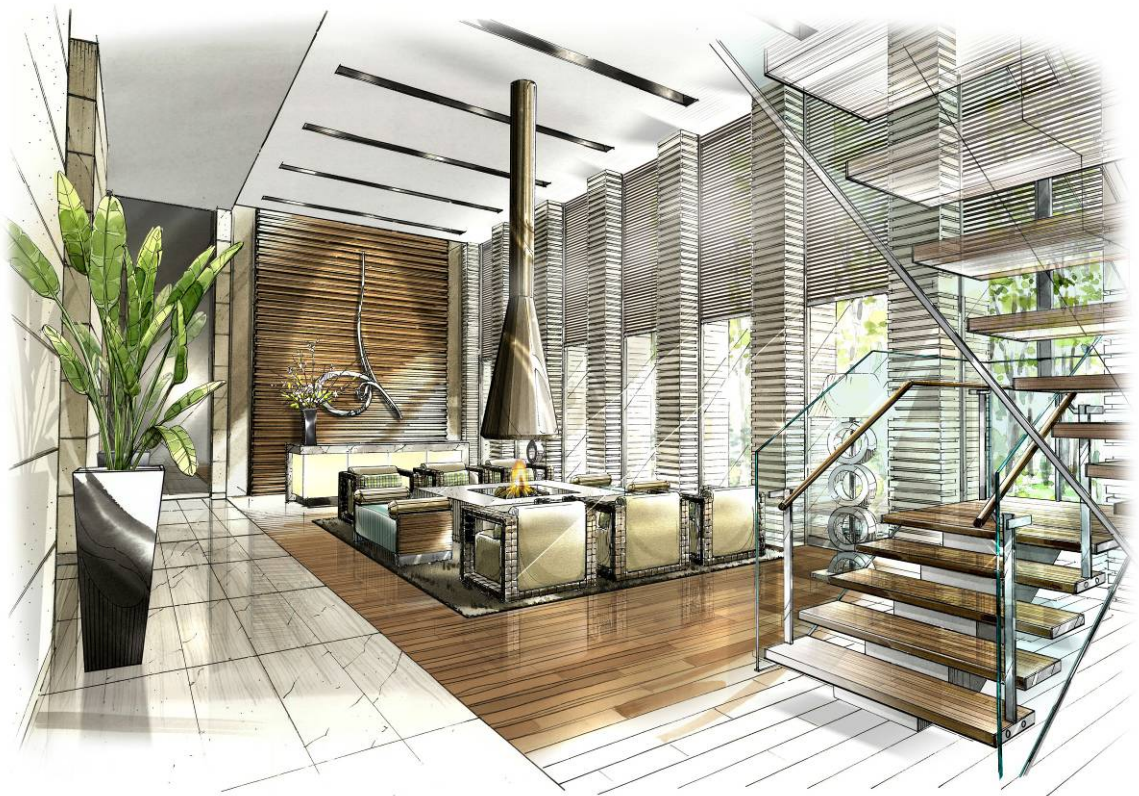
TEL : 0120-26-0014 (フリーダイヤル)



グランドエクシブ軽井沢 ゴルフ&スパリゾートの全景イメージ



エクシブ軽井沢 サンクチュアリ・ヴィラ ムセオ 車寄せ



エクシブ軽井沢 パセオ エントランスロビー



グランディ軽井沢ゴルフクラブ 9番ホールと浅間山



グランディ軽井沢ゴルフクラブ クラブハウス